

pour les environnements à températures élevées

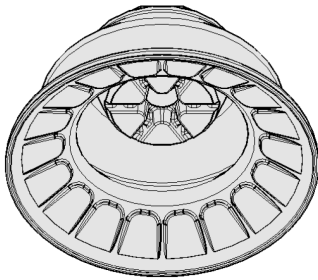


## Ventouses à soufflets SAB HT2 (1,5 soufflets)

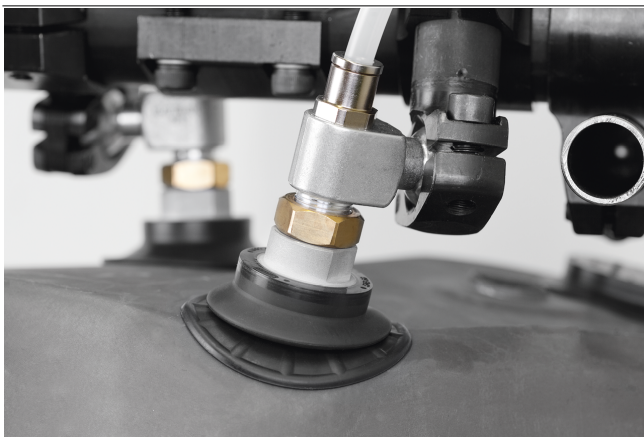
Surface d'aspiration (Ø) de 22 mm à 80 mm



Ventouses à soufflets SAB HT2 (1,5 soufflets)



Composition du système Ventouses à soufflets SAB HT2 (1,5 soufflets)



Ventouses à soufflets SAB HT2 pour la manipulation des pièces des tôles

### Adaptation aux applications spécifiques des secteurs d'activité

#### Applications

- Ventouse ronde à 1,5 soufflets pour la manipulation de tôles à haute température (jusqu'à 250 °C) requérant une forte dynamique
- Manipulation de tôles structurées, structure des soufflets permettant une adaptation optimale
- Enlèvement de pièces après formage
- Manipulation de tôles sans heurt, sans déformations ni marques
- Utilisation dans les systèmes d'alimentation de lignes de presses de l'industrie automobile

#### Construction

- Ventouse SAB robuste et résistante en HT2 à 1,5 soufflets et calage intérieur
- L'insert de connexion vulcanisé (très haute résistance)

#### Points forts du produit

- Le matériau spécial HT2, sans silicone, ne contient pas de LABS et résiste à des températures allant jusqu'à 250 °C.
- Renfort intérieur structuré sur toute la surface empêche l'emboutissage profond et résiste aux forces transversales maximales
- Le joint d'étanchéité souple et flexible assure une étanchéité optimale, même en cas de légères irrégularités
- Les soufflets 1,5 s'adaptent de manière optimale aux pièces courbes et offrent un très bon amortissement

## Ventouses à soufflets SAB HT2 (1,5 soufflets)

Surface d'aspiration ( $\emptyset$ ) de 22 mm à 80 mm

### Code de désignation Ventouses à soufflets SAB HT2 (1,5 soufflets)

|            |   |           |   |               |   |                |
|------------|---|-----------|---|---------------|---|----------------|
| <b>SAB</b> | - | <b>30</b> | - | <b>HT2-65</b> | - | <b>G1/4-AG</b> |
| 1          |   | 2         |   | 3             |   | 4              |

#### 1 – Désignation courte

| Code | Modèle        |
|------|---------------|
| SAB  | 1,5 soufflets |

#### 2 – Surface d'aspiration

| Code    | Diamètre en mm      |
|---------|---------------------|
| 22...80 | $\emptyset$ 22 à 80 |

#### 3 – Matière

| Code   | Matière                   |
|--------|---------------------------|
| HT2-65 | Matière haute température |

#### 4 – Connexion

| Code    | Connexion                  |
|---------|----------------------------|
| G1/4-AG | G1/4-AG (AG = mâle (M))    |
| G1/4-IG | G1/4-IG (IG = femelle (F)) |
| G3/8-IG | G3/8-IG                    |

La ventouse SAB HT2, disponible en différents diamètres, est livrée avec insert de connexion vulcanisé à la ventouse en élastomère.

### Données de commande Ventouses à soufflets SAB HT2 (1,5 soufflets)

| Type |    | Raccord de vide: |                |                |
|------|----|------------------|----------------|----------------|
|      |    | G1/4"-M          | G1/4"-F        | G3/8"-F        |
| SAB  | 22 | 10.01.06.02420   | 10.01.06.02419 | 10.01.06.02421 |
| SAB  | 30 | 10.01.06.02424   | 10.01.06.02423 | 10.01.06.02425 |
| SAB  | 40 | 10.01.06.02428   | 10.01.06.02427 | 10.01.06.02429 |
| SAB  | 50 | 10.01.06.03452   | 10.01.06.03451 | 10.01.06.03401 |
| SAB  | 60 | 10.01.06.03450   | 10.01.06.03449 | 10.01.06.03354 |
| SAB  | 80 | 10.01.06.03357   | 10.01.06.03356 | 10.01.06.03318 |

### Données techniques Ventouses à soufflets SAB HT2 (1,5 soufflets)

| Type |    | Force d'aspiration<br>(-600 mbar) [N]* | Force de rupture<br>[N] | Force latérale<br>[N]** | Volume [cm <sup>3</sup> ] | Rayon min. de la<br>pièce (convexe)<br>[mm] | Diamètre intérieur<br>du tuyau<br>(recommandé) d<br>[mm]*** |
|------|----|--|-------------------------|-------------------------|---------------------------|---|---|
| SAB  | 22 | 16                                     | 24                      | 17                      | 1,5                       | 20  | 4   |
| SAB  | 30 | 22                                     | 33                      | 29                      | 5,6                       | 40  | 4   |
| SAB  | 40 | 38                                     | 59                      | 34                      | 8,7                       | 40  | 4   |
| SAB  | 50 | 53                                     | 91                      | 102                     | 16,1                      | 25  | 4   |
| SAB  | 60 | 82                                     | 136                     | 126                     | 28,8                      | 30  | 6   |
| SAB  | 80 | 135                                    | 238                     | 217                     | 67,6                      | 40  | 6   |

\*Les données relatives à la puissance d'aspiration sont des valeurs théoriques pour un vide de -0,6 bar et une surface de pièce sèche, lisse et plane - elles sont indiquées sans facteur de sécurité

\*\*Les données de la force transversale sont des valeurs mesurées pour un vide de -0,6 bar et une surface de pièce sèche, lisse et plane. Les valeurs réelles peuvent diverger selon la surface de la pièce et ses caractéristiques.

\*\*\*Le diamètre recommandé se base sur une longueur de tuyau d'environ 2 m.

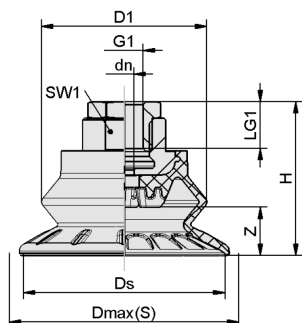
pour les environnements à températures élevées



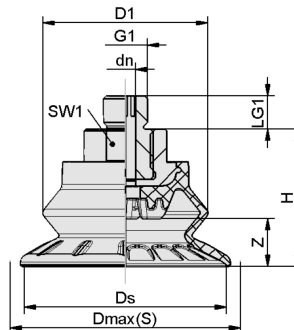
## Ventouses à soufflets SAB HT2 (1,5 soufflets)

Surface d'aspiration ( $\emptyset$ ) de 22 mm à 80 mm

### Données de construction Ventouses à soufflets SAB HT2 (1,5 soufflets)



SAB HT2 IG



SAB HT2 AG

## Ventouses à soufflets SAB HT2 (1,5 soufflets)

Surface d'aspiration (Ø) de 22 mm à 80 mm

### Données de construction Ventouses à soufflets SAB HT2 (1,5 soufflets)

| Type*                    | dn [mm] | D1 [mm] | Dmax(S)<br>[mm]** | Ds [mm] | G1      | H [mm] | LG1 [mm] | SW1 [mm] | Z (Allongement)<br>[mm] |
|--------------------------|---------|---------|-------------------|---------|---------|--------|----------|----------|-------------------------|
| SAB 22 HT2-65<br>G1/4-AG | 3,5     | 22      | 24                | 21      | G1/4"-M | 25,0   | 10,0     | 16       | 5,8                     |
| SAB 22 HT2-65<br>G1/4-IG | 3,5     | 22      | 24                | 21      | G1/4"-F | 25,0   | 12,0     | 16       | 5,8                     |
| SAB 22 HT2-65<br>G3/8-IG | 3,5     | 22      | 24                | 21      | G3/8"-F | 41,0   | 9,5      | 22       | 5,8                     |
| SAB 30 HT2-65<br>G1/4-AG | 4,0     | 32      | 34                | 31      | G1/4"-M | 28,0   | 10,0     | 17       | 9,0                     |
| SAB 30 HT2-65<br>G1/4-IG | 4,0     | 32      | 34                | 31      | G1/4"-F | 28,0   | 12,0     | 17       | 9,0                     |
| SAB 30 HT2-65<br>G3/8-IG | 4,0     | 32      | 34                | 31      | G3/8"-F | 44,0   | 9,5      | 22       | 9,0                     |
| SAB 40 HT2-65<br>G1/4-AG | 4,0     | 32      | 45                | 41      | G1/4"-M | 29,0   | 10,0     | 17       | 9,8                     |
| SAB 40 HT2-65<br>G1/4-IG | 4,0     | 32      | 45                | 41      | G1/4"-F | 29,0   | 12,0     | 17       | 9,8                     |
| SAB 40 HT2-65<br>G3/8-IG | 4,0     | 32      | 45                | 41      | G3/8"-F | 44,0   | 9,5      | 22       | 9,8                     |
| SAB 50 HT2-65<br>G1/4-AG | 6,0     | 43      | 56                | 51      | G1/4"-M | 36,9   | 10,0     | 22       | 11,6                    |
| SAB 50 HT2-65<br>G1/4-IG | 6,0     | 43      | 56                | 51      | G1/4"-F | 41,9   | 20,0     | 22       | 11,6                    |
| SAB 50 HT2-65<br>G3/8-IG | 6,0     | 43      | 56                | 51      | G3/8"-F | 36,9   | 15,0     | 22       | 11,6                    |
| SAB 60 HT2-65<br>G1/4-AG | 6,0     | 50      | 67                | 62      | G1/4"-M | 41,3   | 10,0     | 22       | 14,5                    |
| SAB 60 HT2-65<br>G1/4-IG | 6,0     | 50      | 67                | 62      | G1/4"-F | 46,3   | 20,0     | 22       | 14,5                    |
| SAB 60 HT2-65<br>G3/8-IG | 6,0     | 50      | 67                | 62      | G3/8"-F | 41,3   | 15,0     | 22       | 14,5                    |
| SAB 80 HT2-65<br>G1/4-AG | 6,0     | 65      | 88                | 82      | G1/4"-M | 49,8   | 10,0     | 22       | 22,0                    |
| SAB 80 HT2-65<br>G1/4-IG | 6,0     | 65      | 88                | 82      | G1/4"-F | 54,8   | 15,0     | 22       | 22,0                    |
| SAB 80 HT2-65<br>G3/8-IG | 6,0     | 65      | 88                | 82      | G3/8"-F | 49,8   | 15,0     | 22       | 22,0                    |

\*Tolérances de mesure autorisées pour les profils d'étanchéité en élastomère d'après DIN 3302-1 E3

\*\*Correspondent aux dimensions extérieures de la ventouse à l'état d'aspiration